



智慧赋能万达：按需供热主打舒适节能

在最冷的季节供暖无疑是最热的话题。对于商业建筑而言，供暖需求不仅限于温度达标，更与节能降耗、稳定舒适紧密相关。格兰富智能 E 泵分布式泵送系统解决方案将减碳进行到底，在深度践行双碳目标的同时，带给用户恒温的舒适体验，为商业建筑的绿色转型赋能。

作为北方海滨城市，秦皇岛冬季寒冷且温差大，如何提升室内舒适度让万达广场犯了难。据相关负责人介绍，为确保购物中心足够温暖，采暖系统一直持续满负荷运转。然而，春节的黄金周即将到来，届时商场预计将迎来大量顾客。在客流密集及气温升高的双重影响下，商场内可能会变得异常燥热，不仅影响购物体验，更造成了不小的能源浪费，有悖于万达广场积极倡导的低碳生活方式。

这不，格兰富解决方案大显身手，按需供热主打节能降碳，同时确保每一位走进商场的顾客都能感受舒适的室内温度，为总建筑面积约 25 万平的万达商业综合体打造怡人的购物环境。

创新按下“快进键”

万达广场原供暖系统属于传统泵送系统，弊端重重。随着供暖季节的日益临近，留给格兰富进行升级改造的时间并不多，在时间紧、任务重的压力下，格兰富快速响应，以创新技术出奇招，采用智能 E 泵分布式泵送的解决方案，简化了安装流程，节省了安装空间，在保证施工质量的前提下，缩短了施工周期，并且大幅降低了输配系统的装机功率。

智能系统按需供热

按需供热的精髓莫过于智能节流。本次项目采用格兰富智能 E 泵实现了二次侧分区精细化调节，不仅更好地实现了系统的平衡，优化了舒适度，并且极大地提升了系统输配能效。

格兰富智能 E 泵 TPE3 系列管道泵，将水泵、电机、变频器、控制器集成为一体，为建筑应用提供动态解决方案，可通过独特的 FLOWLIMIT 限流功能实现数字化流量控制，并且能够与建筑管理系统连接，根据建筑的负荷需求进行灵活操作。此次共有 13 台 TPE3 泵进驻秦皇岛万达广场，是该节能改造项目的主力军。

装机功率同比下降

超过 50%

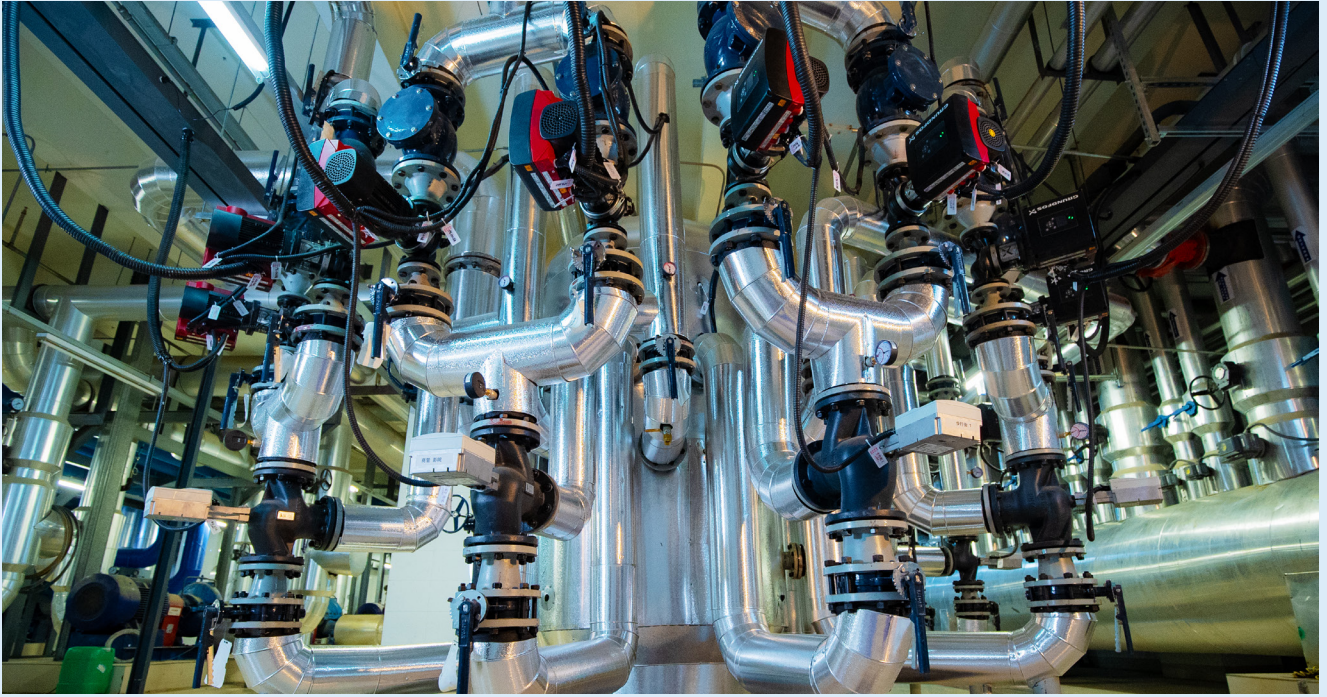
输配系统节能率

超过 40%

格兰富
GRUNDFOS



点滴皆可为



智慧平台轻松运维

运维人员通过格兰富御水智能监测平台（GiS）进行数据可视化，实现远程运维和无人值守。这一平台运用大数据和 AI 算法，不仅能够监测水泵健康状态，预测潜在故障，还可为节能运营提供最优策略。

北京旺盛能源发展有限公司产品经理冷厚全指出：“格兰富的新系统表现卓越，为项目提交了一份满意的答卷。希望能与格兰富进一步合作，将成功经验复制到更多项目中，助力行业实现高质量发展。”

* 数据根据项目情况不同可能存在差异

绿色转型与您同行

某头部商业地产管理公司经理寇先生赞叹道：“降低能耗和提升舒适度，看似相互矛盾的两个需求，通过格兰富的智能产品和解决方案攻克了难关。”

一直以来，格兰富携手各方合作伙伴共同探索节能减排新路径，助力行业驶上绿色转型快车道。期待与您同行，共赴低碳新旅程。



格兰富水泵（上海）有限公司
中国上海市闵行区苏虹路 33 号
虹桥天地 3 号楼 10 层
邮编：201106
销售及售后咨询电话：400 920 6655
销售咨询邮箱：saleschina@sales.grundfos.com
www.grundfos.cn

格兰富
GRUNDFOS 